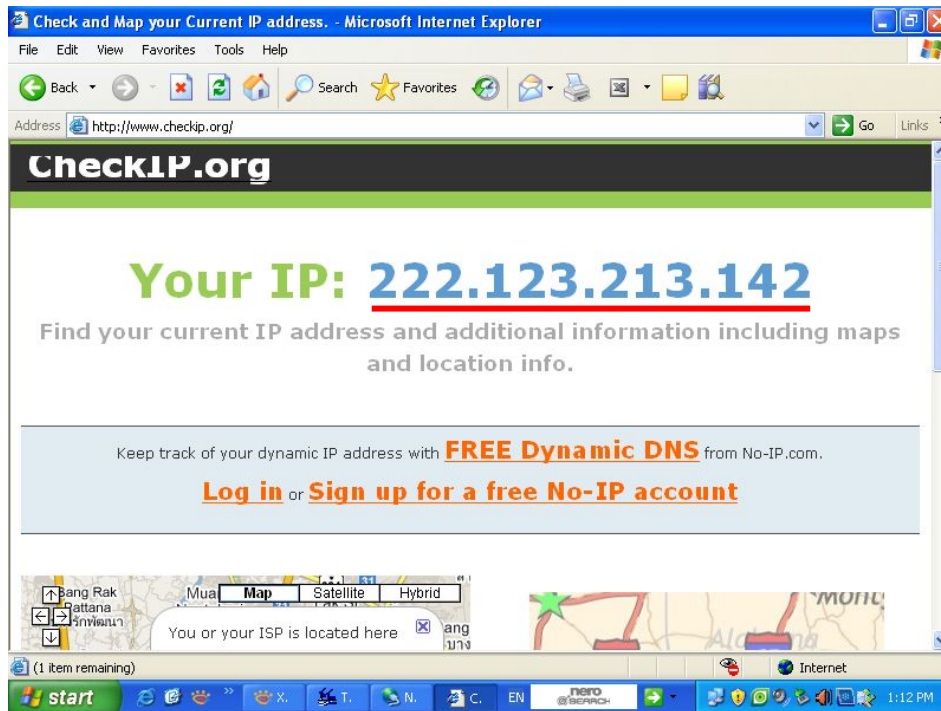


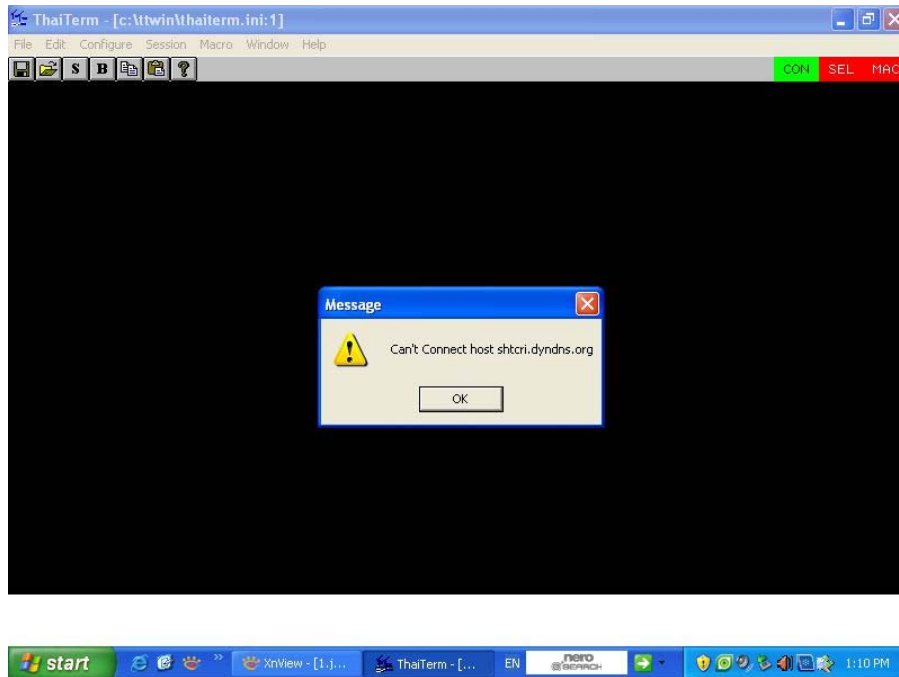
วิธีเช็คค่าไอพีปัจจุบัน ฝั่งสำนักงานใหญ่ กรณีสาขาออนไลน์ไม่ได้

เปิดเว็บ checkip.org เมื่อโหลดหน้าเว็บแล้วจะปรากฏเลขไอพีปัจจุบัน ดังรูปด้านล่าง (ที่ขีดเส้นใต้) แจ้งให้สาขาทราบ โดยวิธีป้อนเลขไอพีในโปรแกรมออนไลน์ของสาขาให้ดูตามคู่มือที่สาขาได้ไป



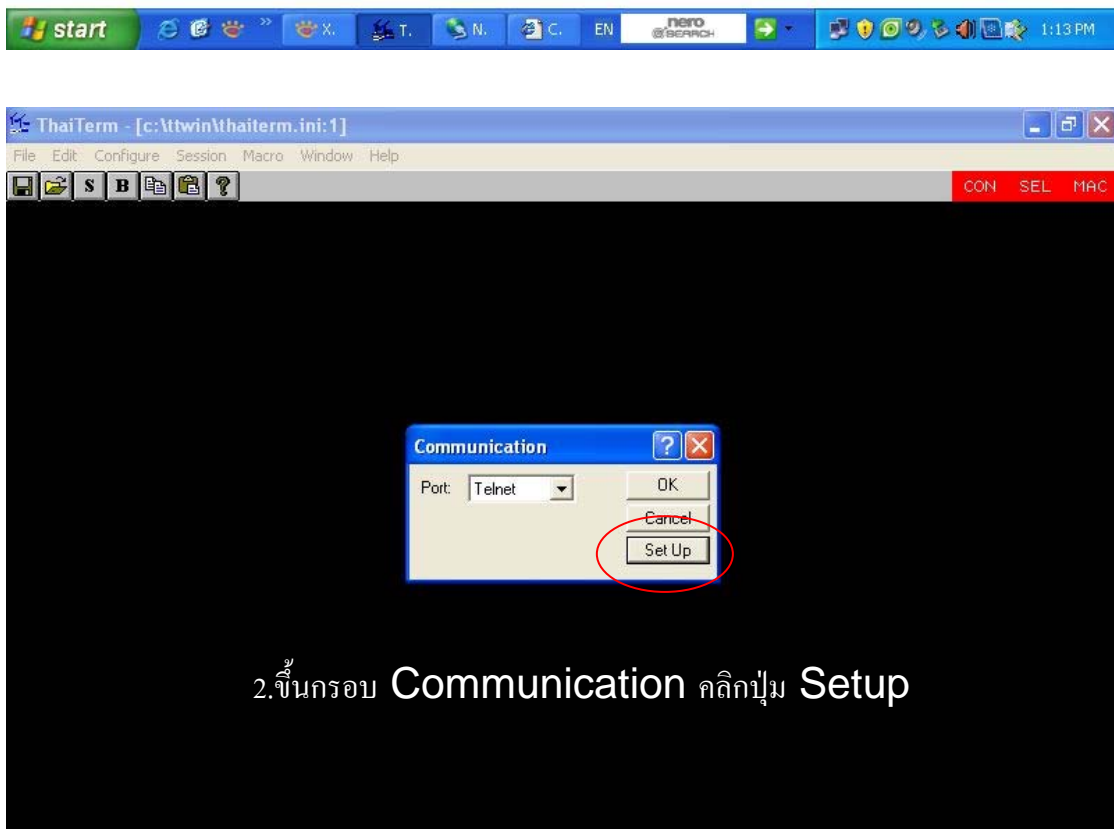
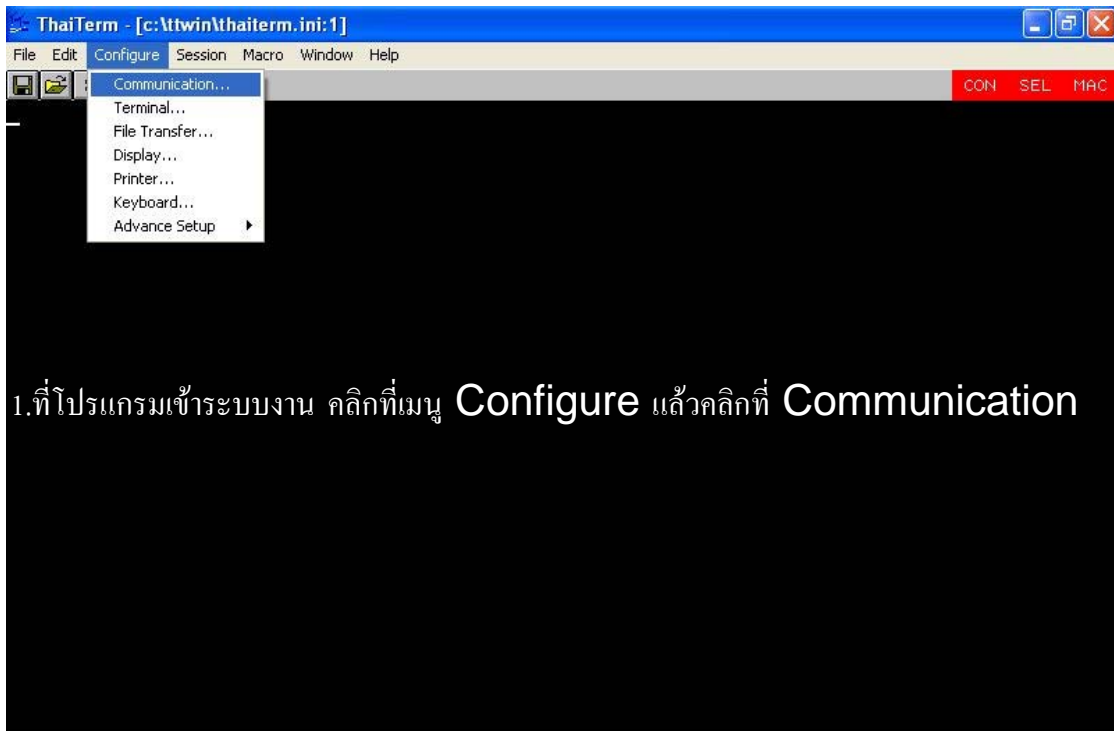
การแก้ปัญหาฝั่งสาขา กรณีออนไลน์ไม่ได้

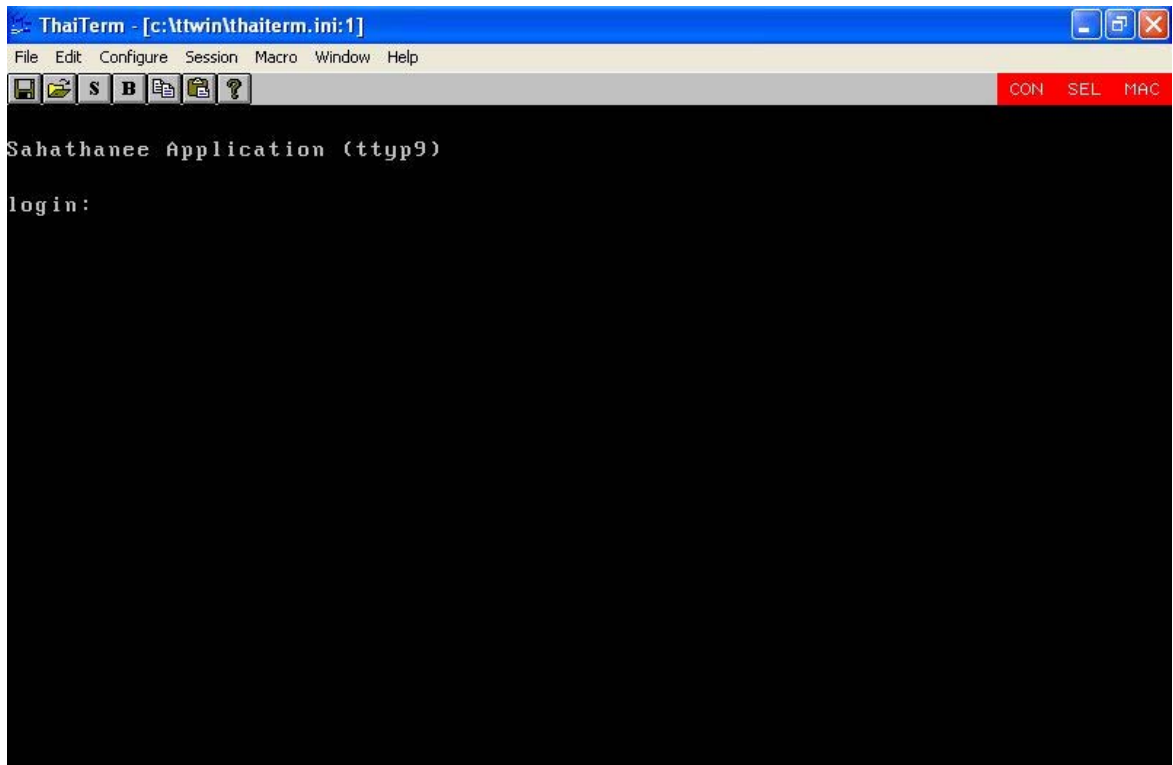
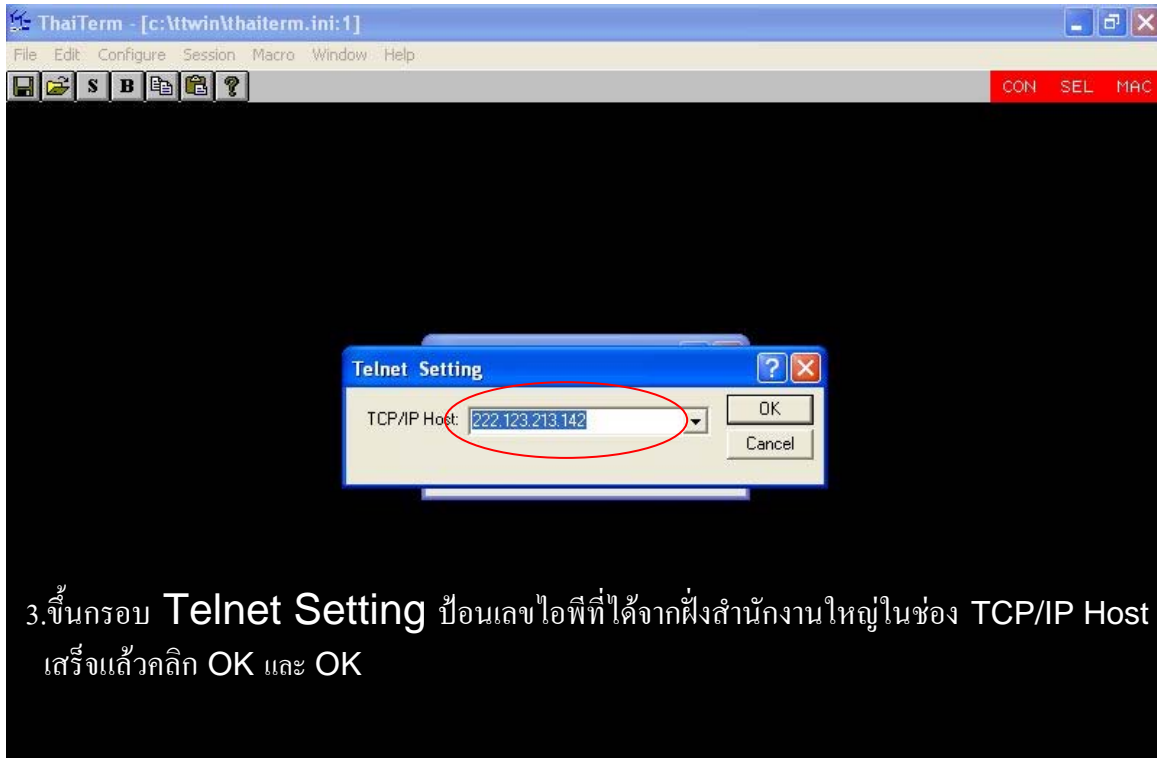
คู่มือนี้ใช้ในกรณีอินเทอร์เน็ตทั้งฝั่งสาขาและสำนักงานใหญ่ใช้งานได้ปกติ แต่เข้าใช้ระบบงานออนไลน์ไม่ได้

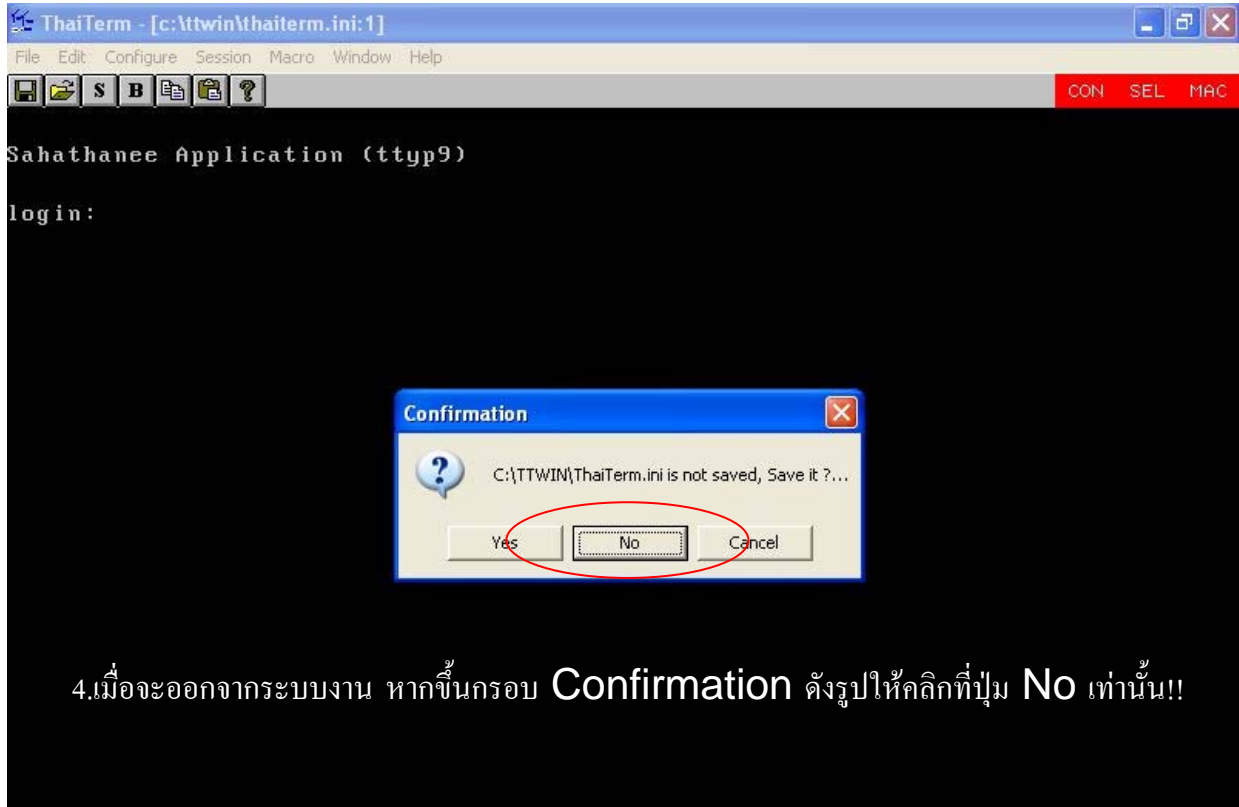


- อาการของปัญหา : - เปิดเข้าระบบงานไม่ได้ ขึ้น **Error** ดังภาพด้านบน
- เปิดหน้าจอ โปรแกรมทิ้งไว้ หรือกำลังใช้งานอยู่แล้วค้าง
- สาเหตุ :
- ระบบอินเทอร์เน็ตฝั่งใดฝั่งหนึ่งอาจขัดข้องชั่วคราว ให้ตรวจสอบข้อนี้เป็นอันดับแรก ทั้งฝั่งสาขาและสำนักงานใหญ่
 - ระบบอินเทอร์เน็ตใช้งานได้ปกติทั้งสองฝั่ง แต่เชื่อมต่อไม่ได้ เนื่องจากระบบ **Dynamic DNS** ขัดข้อง
- การแก้ปัญหา - เมื่อตรวจสอบระบบอินเทอร์เน็ตและพบว่าใช้งานได้ปกติทั้งสองฝั่ง ให้โทรขอเลข **IP** จากสำนักงานใหญ่ เมื่อได้ค่าไอพีแล้วให้ใส่ค่าตัวเลขที่ได้ตามคู่มือ
- หมายเหตุ เลขไอพีแต่ละชุดใช้ได้ชั่วคราว เป็นครั้งๆ ไป และใส่เฉพาะกรณีเกิดปัญหาขัดข้องตามที่กล่าวมาแล้วเท่านั้น สำหรับการใช้งานปกติให้ใช้เหมือนทุกวัน

วิธีป้อนค่าไอพีเพื่อต่อออนไลน์







4.เมื่อจะออกจากระบบงาน หากขึ้นกรอบ Confirmation ดังรูปให้คลิกที่ปุ่ม No เท่านั้น!!