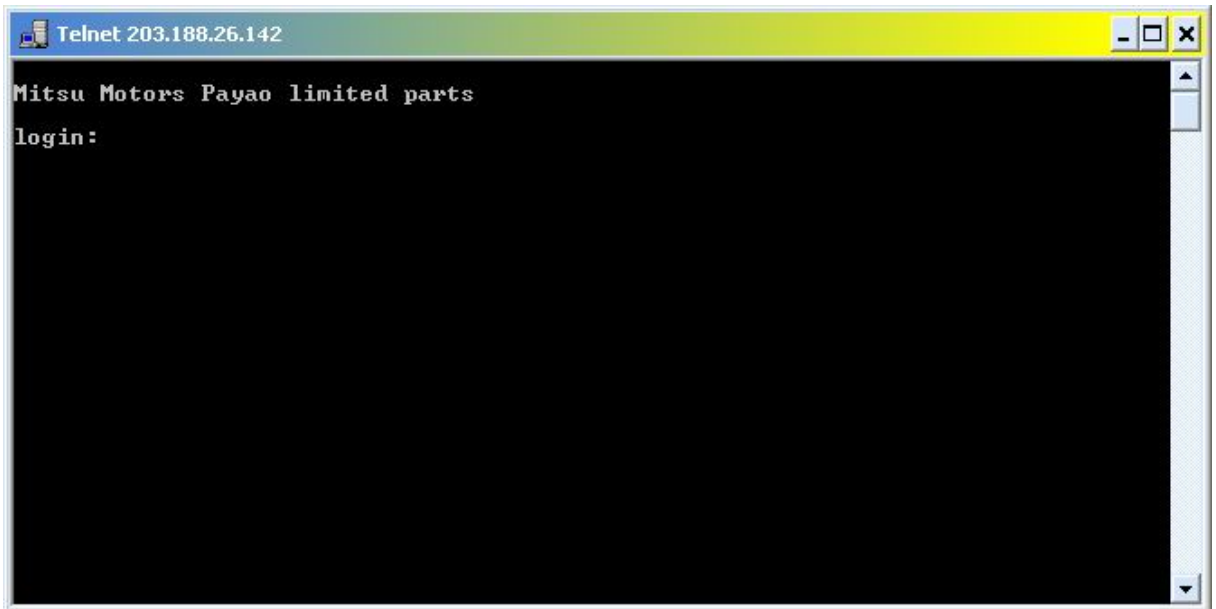


การ Clear Print Queue สำหรับยูนิกซ์

กรณีที่ตัว Printer Server Offline กะทันหัน ทำให้งานพิมพ์ที่ค้างอยู่ไม่สามารถส่งออกพิมพ์ได้ เมื่องานพิมพ์เพิ่มจำนวนขึ้นเรื่อยๆ ทำให้เกิดภาวะงานพิมพ์ล้น แม้เครื่องพิมพ์จะกลับมา Online ได้ตามปกติแล้ว เราจำเป็นต้องทำการตรวจสอบและล้าง Que ที่ค้างอยู่ทั้งหมดออก เพื่อให้สามารถกลับมาพิมพ์งานได้ตามปกติ ดังนี้



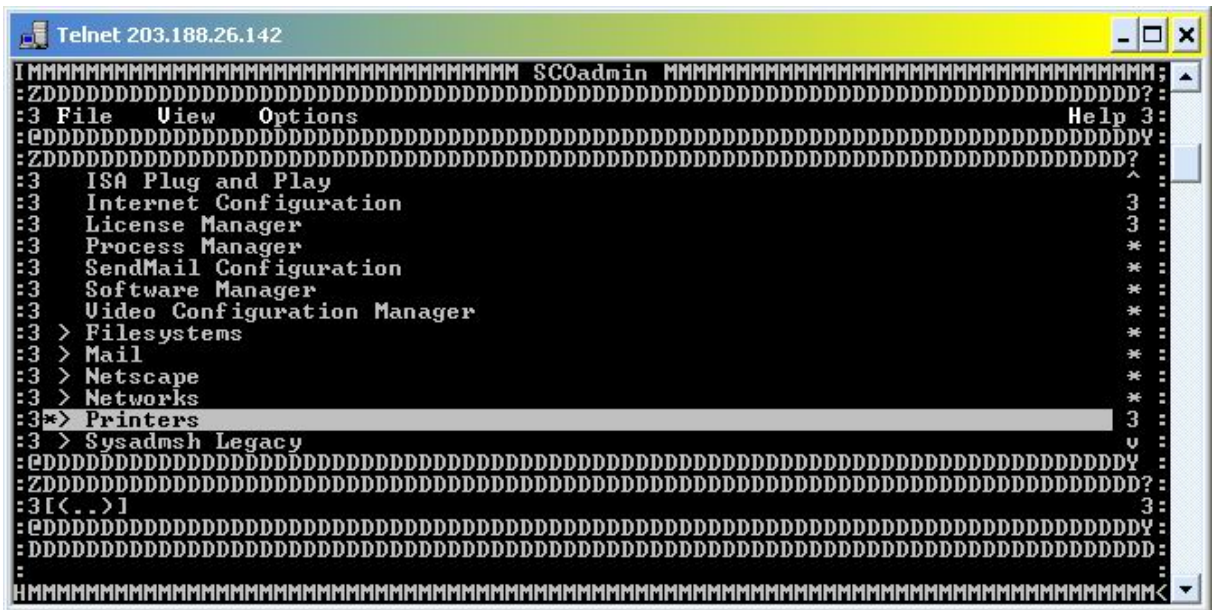
```
Telnet 203.188.26.142
Mitsu Motors Payao limited parts
login:
```

1. ทำการเชื่อมต่อเข้าสู่เครื่องตัวแม่ เพื่อตรวจสอบปริมาณงานพิมพ์ที่ค้างก่อน ควรทำที่เครื่องตัวแม่

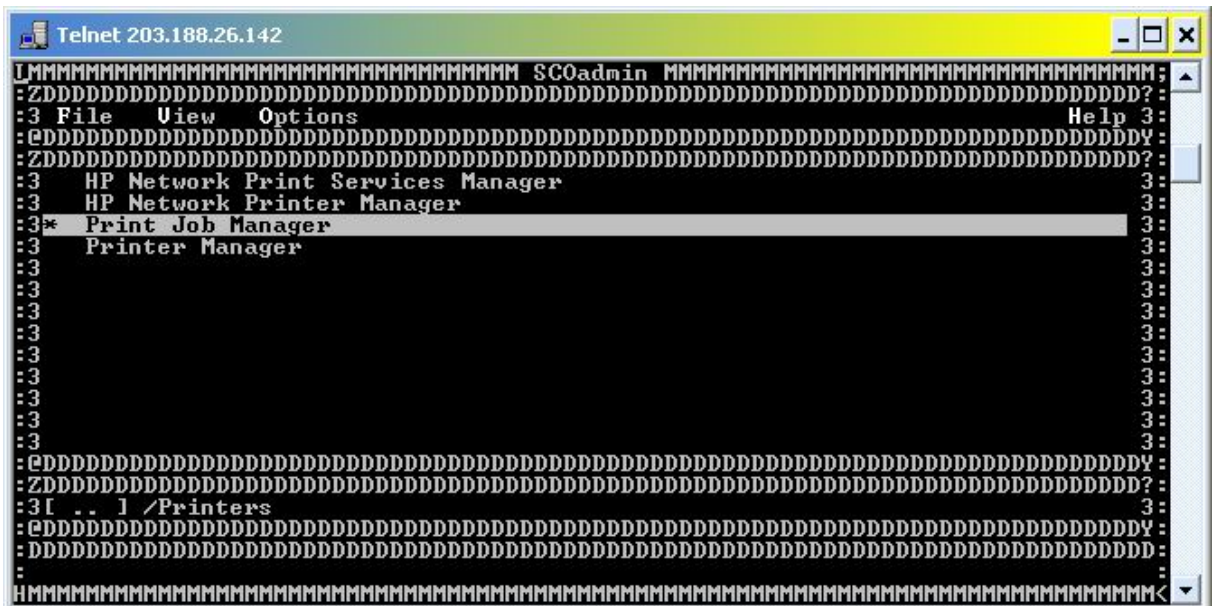


```
Telnet 203.188.26.142
# scoadmin
```

2. เพื่อป้อน Username และ Password ถูกต้องเมื่อเข้าระบบได้จะปรากฏเครื่องหมาย # ให้ก็ย้คำสั่ง scoadmin ดังภาพ (คำสั่งใช้ตัวพิมพ์เล็กหมด)



3. ใช้ปุ่มลูกศรเลื่อนลงมาที่รายการ Printers กด Enter



4. เลื่อนมาที่รายการ Print Job Manager กด Enter


```

Telnet 203.188.26.142
Print Job Manager on
:Z
D Job?::3 Job View Options Help 3:
:Print jobs on host scosysv.mitsupy
:
: Job ID Queue Owner Size Date/Time Status
:Z
:3*lp1-304 lp1 account 4081 Sep 26 09:53 ^
:3*lp1-305 lp1 mitsupy 1587 Sep 26 10:00 3
:3*lp1-306 lp1 admin 1879 Sep 26 14:39 3
:3*scosysv.mitsupy: sending to 198.161.201.1 *
:3*lp2-200 lp2 admin 2483 Sep 24 15:42 *
:3*lp2-201 lp2 admin 2483 Sep 24 15:43 *
:3*lp2-202 lp2 admin 15648 Sep 24 15:44 *
:3*lp2-203 lp2 admin 8346 Sep 24 15:55 *
:3*lp2-204 lp2 admin 8346 Sep 24 15:56 *
:3*lp2-205 lp2 mitsupy 4601 Sep 26 08:28 3
:3*lp2-206 lp2 mitsupy 4601 Sep 26 08:30 3
:3*lp2-207 lp2 mitsupy 1751 Sep 26 09:44 u
:Viewing All Jobs 19 Jobs, 19 Selected:

```

7. จากภาพด้านบนรายการ job ที่ถูกเลือกจะเปลี่ยนสถานะเป็นสีขา

```

Telnet 203.188.26.142
Print Job Manager on
:Z
3M Job?::3 Job View Options Help 33
3Z
3P3 Delete Delete :upy
3 3 Hold Ctrl+H :
3 3<Resume > : Owner Size Date/Time Status
3Z3 Promote :
333 Transfer... : account 4081 Sep 26 09:53 ^
333 Select All Jobs : mitsupy 1587 Sep 26 10:00 3
333 Deselect All Jobs : admin 1879 Sep 26 14:39 3
333 Exit : sending to 198.161.201.1 *
333 Exit : admin 2483 Sep 24 15:42 *
333 Exit : admin 2483 Sep 24 15:43 *
333 Exit : admin 15648 Sep 24 15:44 *
33*lp2-203 lp2 admin 8346 Sep 24 15:55 *
33*lp2-204 lp2 admin 8346 Sep 24 15:56 *
33*lp2-205 lp2 mitsupy 4601 Sep 26 08:28 3
33*lp2-206 lp2 mitsupy 4601 Sep 26 08:30 3
33*lp2-207 lp2 mitsupy 1751 Sep 26 09:44 u
3Viewing All Jobs 19 Jobs, 19 Selected3
3Delete selected jobs

```

8. ที่เมนูบาร์ Job กด Enter เลือกรายการ Delete

```

Telnet 203.188.26.142

ZDDDDDDDDDDDDDDDDDDDDDDDDDDDDMMMM Print Job Manager on DDDDDDDDDDDDDDDDDDDDDDDDDDD?
3MMMMMM;:ZDDDDDDDDDDDDDDDDDDDDDDDDDDDDDDDDDDDDDDDDDDDDDDDDDDDDDDDDDDDDDDDDDDDDDDDD3
3D Job?::3 [Job] View Options Help 33
3eDDDDDDDDDDDDDDDDDDDDDDDDDDDDDDDDDDDDDDDDDDDDDDDDDDDDDDDDDDDDDDDDDDDDDDDDDDDDDDDY3
3Print jobs on host scosysv.mitsupy 3
3
3 Job ID Queue Owner Size Date/Time Status
3ZDDDDDDDDDDDDDDDDDDDDDDDDDDDDDDDDDDDDDDDDDDDDDDDDDDDDDDDDDDDDDDDDDDDDDDDDDDDD? 3
33*lp1-304 lp1 account 4081 Sep 26 09:53 ^ 3
33*lp1-305 lp mitsupy 1587 Sep 26 10:00 3
33*lp1-306 lp admin 1879 Sep 26 14:39 3
33*scosysv.mitsupy: sending to 198.161.201.1 * 3
33*lp2-200 lp2 admin 2483 Sep 24 15:42 * 3
33*lp2-201 lp2 admin 2483 Sep 24 15:43 * 3
33*lp2-202 lp2 admin 15648 Sep 24 15:44 * 3
33*lp2-203 lp2 admin 8346 Sep 24 15:55 * 3
33*lp2-204 lp2 admin 8346 Sep 24 15:56 * 3
33*lp2-205 lp2 mitsupy 4601 Sep 26 08:28 3
33*lp2-206 lp2 mitsupy 4601 Sep 26 08:30 3
33*lp2-207 lp2 mitsupy 1751 Sep 26 09:44 u 3
3eDDDDDDDDDDDDDDDDDDDDDDDDDDDDDDDDDDDDDDDDDDDDDDDDDDDDDDDDDDDDDDDDDDDDDDDDDDDDDY 3
3Viewing All Jobs 19 Jobs, 19 Selected3
3DDDDDDDDDDDDDDDDDDDDDDDDDDDDDDDDDDDDDDDDDDDDDDDDDDDDDDDDDDDDDDDDDDDDDDDDDDDD3
3
3eDDDDDDDDDDDDDDDDDDDDDDDDDDDDDDDDDDDDDDDDDDDDDDDDDDDDDDDDDDDDDDDDDDDDDDDDDDDDDY
  
```

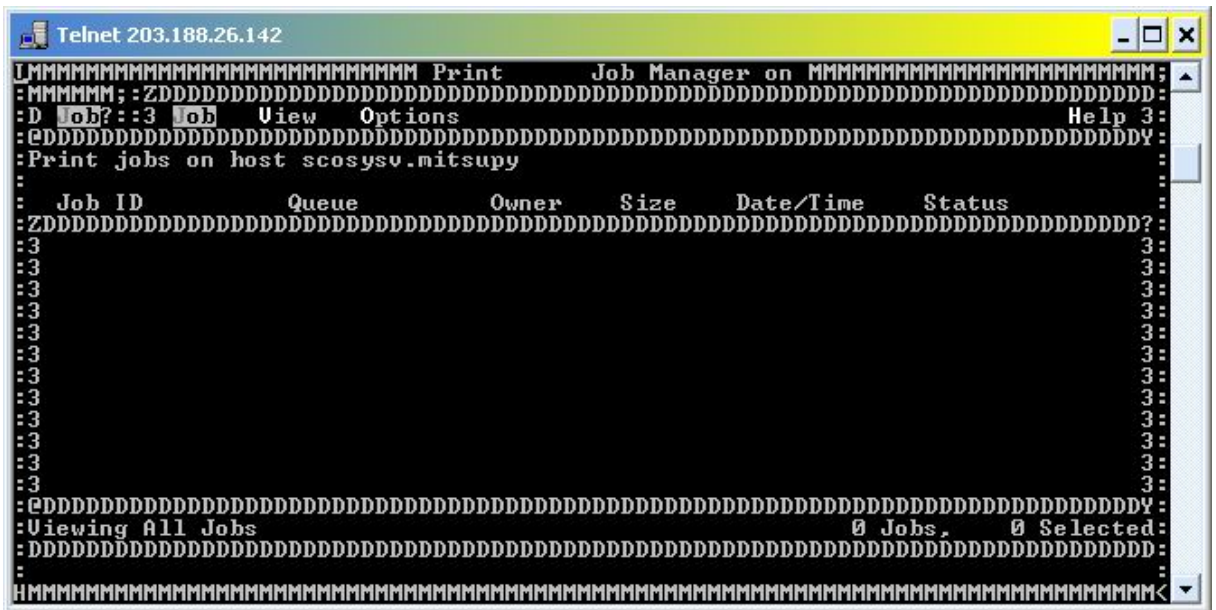
9. จะปรากฏกรอบข้อความยืนยันการสั่งลบคิวงานพิมพ์ที่ค้าง กด Enter ที่ปุ่ม OK

```

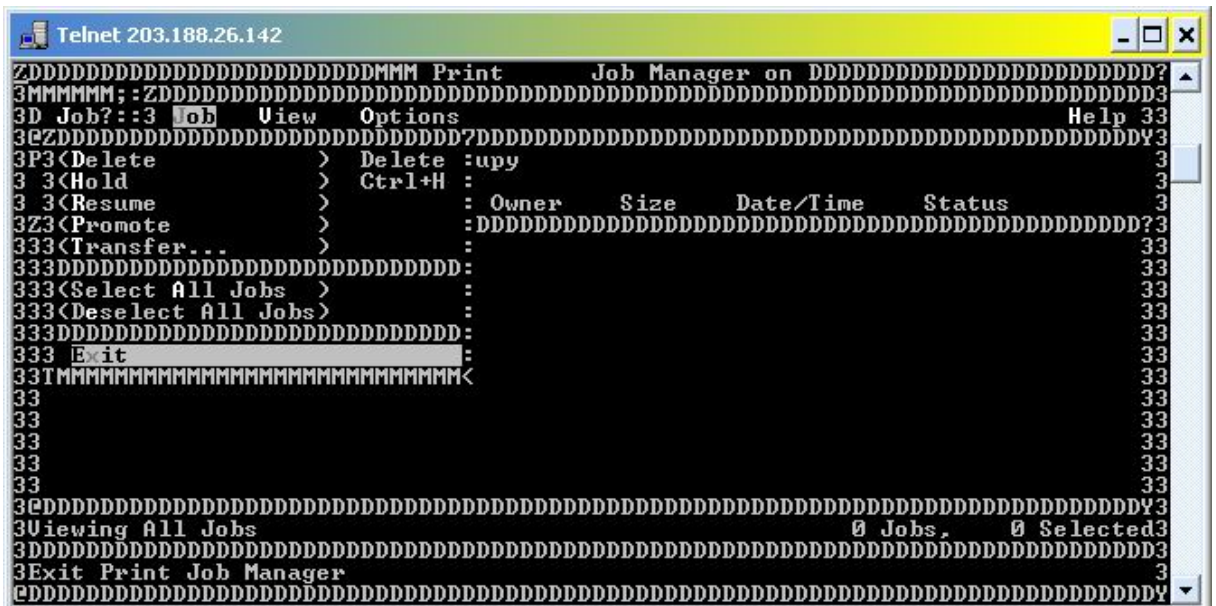
Telnet 203.188.26.142

I[******]MMMMMMMMMMMMMMMMMMMM Print Job Manager on MMMMMMMMMMMMMMMMMMMMMMMMMMMM;
:MMMMMM;:ZDDDDDDDDDDDDDDDDDDDDDDDDDDDDDDDDDDDDDDDDDDDDDDDDDDDDDDDDDDDDDDDDDDDDDDDD3
:D [Job]::3 [Job] View Options Help 33
:eDDDDDDDDDDDDDDDDDDDDDDDDDDDDDDDDDDDDDDDDDDDDDDDDDDDDDDDDDDDDDDDDDDDDDDDDDDDDDY:
:Print jobs on host scosysv.mitsupy :
:
: Job ID Queue Owner Size Date/Time Status :
:ZDDDDDDDDDDDDDDDDDDDDDDDDDDDDDDDDDDDDDDDDDDDDDDDDDDDDDDDDDDDDDDDDDDDDDDDDDDDD? :
:3*lp1-304 lp1 account 4081 Sep 26 09:53 ^ :
:3*lp1-305 lp1 mitsupy 1587 Sep 26 10:00 3 :
:3*lp1-306 lp1 admin 1879 Sep 26 14:39 3 :
:3*scosysv.mitsupy: sending to 198.161.201.1 * :
:3*lp2-200 lp2 admin 2483 Sep 24 15:42 * :
:3*lp2-201 lp2 admin 2483 Sep 24 15:43 * :
:3*lp2-202 lp2 admin 15648 Sep 24 15:44 * :
:3*lp2-203 lp2 admin 8346 Sep 24 15:55 * :
:3*lp2-204 lp2 admin 8346 Sep 24 15:56 * :
:3*lp2-205 lp2 mitsupy 4601 Sep 26 08:28 3 :
:3*lp2-206 lp2 mitsupy 4601 Sep 26 08:30 3 :
:3*lp2-207 lp2 mitsupy 1751 Sep 26 09:44 u :
:eDDDDDDDDDDDDDDDDDDDDDDDDDDDDDDDDDDDDDDDDDDDDDDDDDDDDDDDDDDDDDDDDDDDDDDDDDDDDDY
:Viewing All Jobs 19 Jobs, 19 Selected:
:DDDDDDDDDDDDDDDDDDDDDDDDDDDDDDDDDDDDDDDDDDDDDDDDDDDDDDDDDDDDDDDDDDDDDDDDDDDD:
:Deleting selected jobs...
MMMMMMMMMMMMMMMMMMMMMMMMMMMMMMMMMMMMMMMMMMMMMMMMMMMMMMMMMMMMMMMMMMMMMMMMMMMMMMMMMM
  
```

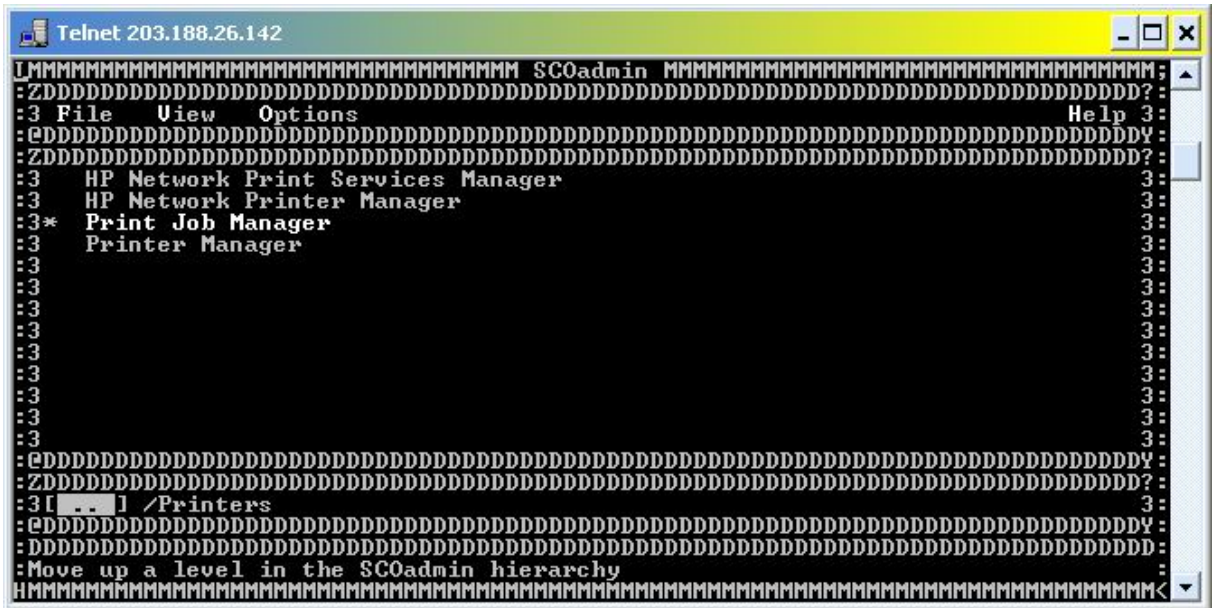
10. ระบบกำลังทำการลบคิวงานพิมพ์ที่ค้าง ให้รอสักครู่ หากมี Error แจ้งว่าบางรายการไม่สามารถลบได้
 ในตอนนี้เมื่อรายการอื่นๆถูกลบหมดแล้ว ให้ทำการสั่งลบรายการที่ค้างอีกครั้ง



11. จากภาพ แสดงว่ารายการพิมพ์ที่ได้ถูกล้างไปหมดแล้ว ทั้ง lp1 และ lp2



12. ที่เมนูบาร์ Job กด Enter เลือก Exit เพื่อจบการทำงาน



13. ที่หน้าจอนี้ให้กดปุ่ม Tab หนึ่งครั้งตัวแถบสว่างจะลงมาอยู่ในกรอบก้ามปูดังกล่าว กด Enter



14. จะออกมาที่หน้าจอหลักของเมนู SC0admin ที่เมนู File กด Enter เลือกเมนูย่อย Exit



15. จะกลับออกมาที่ # คีย์คำสั่ง Exit เพื่อสิ้นสุดการทำงานและกลับไปหน้าจอ login ดังข้อ 1

หมายเหตุ : หากยังไม่สามารถพิมพ์งานได้ ให้คีย์คำสั่งระบุสถานะของพอร์ตใหม่ดังนี้

enable lp1 กด Enter

accept lp1 กด Enter

*** ตัวหนา คือ คำสั่งที่ต้องคีย์

ตัวเอียง ให้แทนค่าด้วยพอร์ต ID ของตัว Print Server (lp1,lp2,lp3,.....) ขึ้นอยู่กับจำนวนพอร์ตที่ต่ออยู่